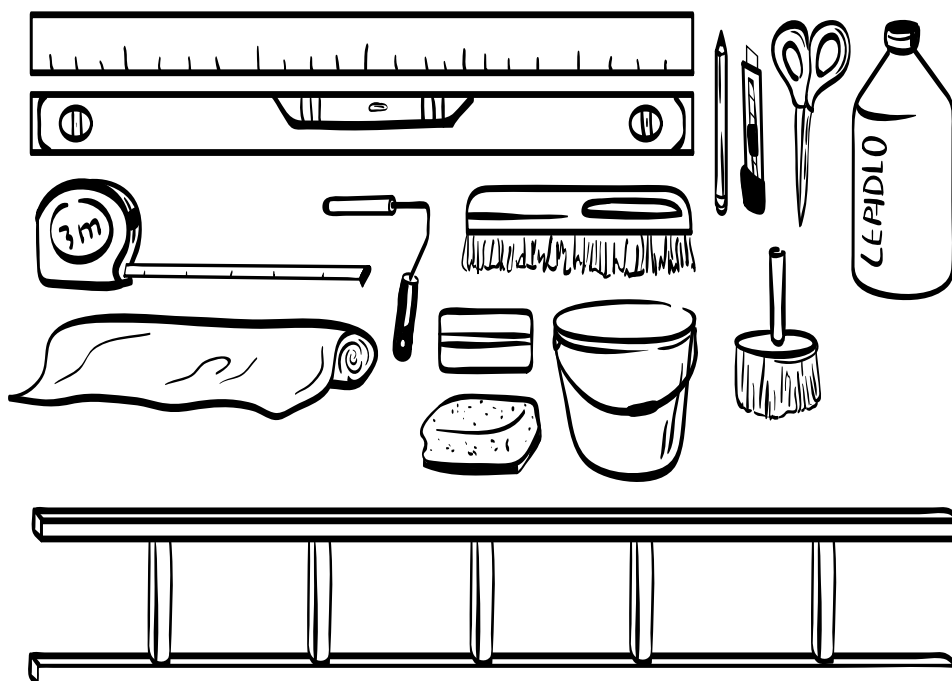


Technické parametry a návod na lepení tapet

Budete potřebovat

Řezák, tužka, metr, kovové pravítko, nůžky, olovnice nebo vodováhu, lepidlo na tapety, úzký pryžový váleček, tapetovací kartáč, štětka a nádoba na nanesení lepidla, pracovní stůl, ochranné fólie, tapetovací stěrka, houbička, žebřík, suché čisté hadry nebo papírové utěrky.



Materiál tapety Vliesová tapeta Erfurt

Struktura vliesové tapety sice připomíná silnější papír, jde však o směs textilních (viskóza) vláken a buničiny (celulóza). Textilní vlákna převažují, podle normy tvoří viskóza celých 70 %. Tato vlákna vytvářejí homogenní, dobře prodyšnou vrstvu (dle normy DIN 52615), příjemnou na dotek. Díky mnoha variantám povrchů a luxusnímu vzhledu jsou tyto tapety vhodné do všech typů interiérů včetně veřejných prostor (norma nehořlavosti DIN EN 13501). Vliesové tapety dobře překrývají popraskané zdi a při dodržení správného postupu se snadno, čistě a velmi rychle aplikují. Výhodou je i jejich snadná odstranitelnost.

Tapety jsou dodávány již rozdělené na jednotlivé pruhy o délce 2,5 m, 3 m nebo 4 m. Konkrétní správnou délku tapety stanovíte sečtením výšky místnosti spolu s 5 cm dole pro dodatečné ořezání. Pruhy měří 0,75 m na šířku.

Doporučujeme jednotlivé pruhy předem nachystat a seřadit podle čísel vedle sebe, aby nedošlo k jejich záměně na stěně.

TAPEY

Podklad

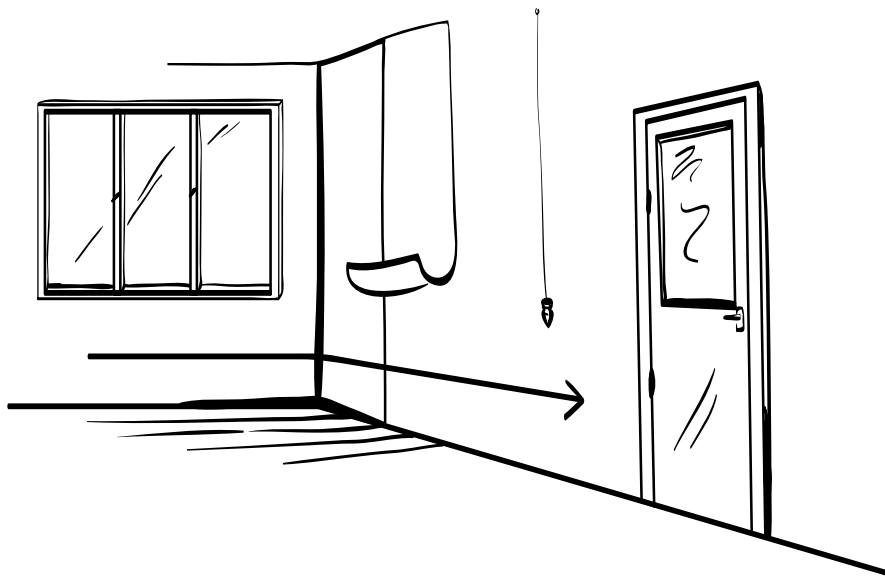
Vliesové tapety jsou prodyšné, a tak umožní cirkulaci vzduchu i u mírně vlhkých zdí, přesto by vlhkost stěny neměla být vyšší než 0,8 %. Dále je třeba, aby byl podklad zbavený olejových a neprodyšných nátěrů a byl přiměřeně savý. Savost podkladu můžete orientačně zjistit smotáním mokrého hadříku a přiložením na stěnu. Nezmění-li stěna ani po několika minutách svoji barvu, je velmi pravděpodobně málo savá a je třeba ji přebrousit.

Stěny místnosti očistěte a zarovnejte nerovnosti, např. vyrovnávací hmotou. Při opravách velkých ploch nezapomeňte nechat stěny řádně vyzrát. Staré bytové tapety a silné vrstvy vodou rozpustné malby odstraňte. Na čerstvé omítky, stěrky nebo příliš savé povrchy naneste penetrační nátěr. Penetraci savého podkladu můžete rovněž provést lepidlem na lepení tapet, dle návodu výrobce lepidla.

Lepení

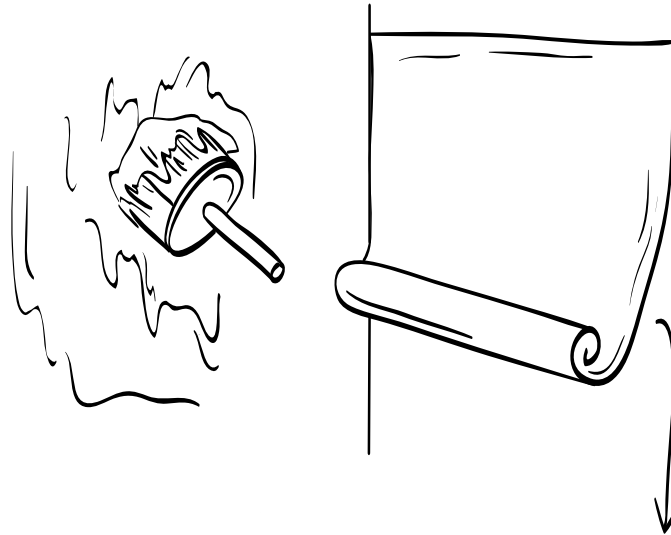
Teplota lepení a schnutí by se měla pohybovat kolem 20 °C. V prostorách lepení by neměl být průvan (nechte zavřená okna), který je nebezpečný zejména při vyšších teplotách. Pokud lepidlo nebo tapeta rychle vyschne, dělají se boule, tapeta se zvedá na okrajích a spáry se rozestupují.

První pás se obvykle lepí od okna směrem ke dveřím. První pás je nutné lepit nikoliv podle hrany místnosti, ale podle svislé linky, kterou si předem vyznačíte s pomocí olovnice (možné použít i svislé vodováhy). Stěna nemusí být totiž přesně kolmá a u delších místností by se tapety mohly nahoře nebo dole posunout mimo zeď.



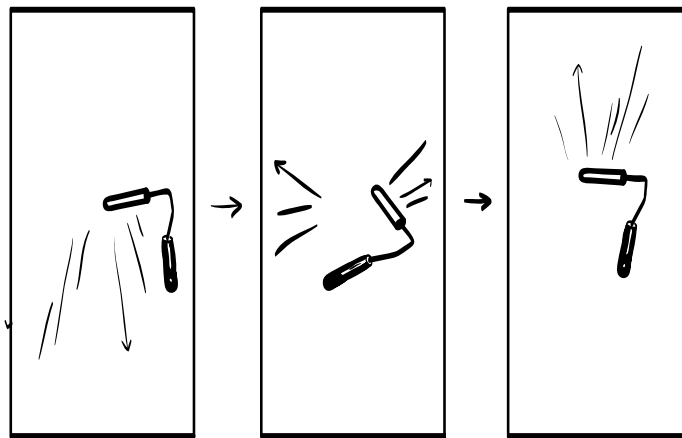
Lepidlo naneste na zeď štětcem nebo roztíracím válečkem. Dbejte na dostatečnou vrstvu! Tapetu zásadně nevlhčete. Lepte ideálně zcela za sucha na stěnu opatřenou lepidlem. Natření okrajů tapety lepidlem je nebezpečné kvůli riziku zkroucení okrajů. Proto ho použijte jen v nejnútnejším případě a opravdu jen těsně před přiložením tapety na stěnu. Lepší je nanést dostatečně silnou vrstvu lepidla na stěnu v místě, kde bude okraj tapety.

TA - P E - T Y

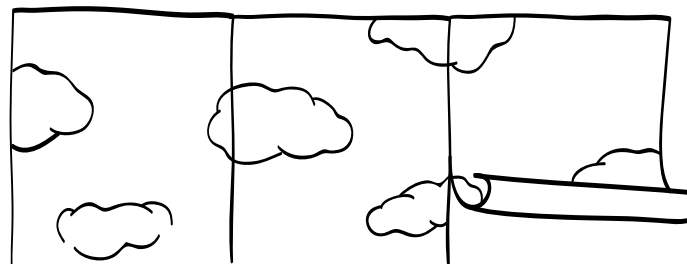


Pásky nařezané vliesové tapety sviňte lícem dovnitř, vzniklou roličku přiložte na svislou linku nakreslenou předem s pomocí olovnice, tapetu postupně odvíjejte podél linky a přihlazujte ji. Doba kontaktu lepidla s tapetou by měla být co nejkratší.

Abyste zabránili vzniku vzduchových bublin, vyhladte tapetu nejprve uprostřed směrem dolů a potom směrem od středu ke krajům tapetovacím válečkem. Na váleček není vhodné příliš tlačit, došlo by k vyvážkování lepidla pod tapetou a nízká vrstva lepidla by způsobila odstávání okrajů. Válečkujeme jen k okraji tapety, který nepřejíždíme, aby se zbytky lepidla neroznášely na povrch tapety.



Při pokládání dalších pásků postupujte obdobně a držte se hrany předchozího pásu. Na zeď lepte pruhy takzvané na sraz, tedy těsně vedle sebe. Pokuste se pracovat co nejpřesněji. Pro přesné navázání grafiky na pásech je možné nejdříve část délky tapety odvinout a tuto část přiložit naráz s ohledem na dokonalé spasování. K tomu jsou potřeba obě ruce, proto je nutná spolupráce dvou nebo tří lepičů.



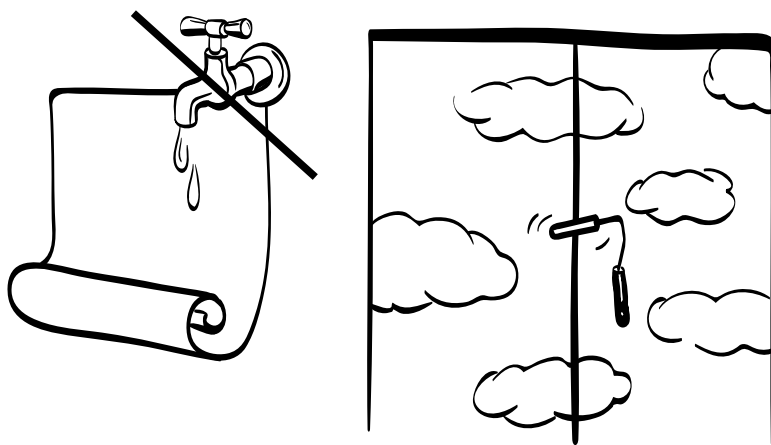
TA - P E - T Y

TAPEY

Další pásy se pokuste přiložit co nejpřesněji. Snaha o dorovnávání nepřesné položené tapety vede k jejím mikrodeformacím. K dalším deformacím vede rovněž opakované přikládání a odlepování pásu tapety od stěny. Díky paměti materiálu se při schnutí tapety začnou tyto deformace vracet a mohou vyvolat zvedání okrajů či zvětšování mezer mezi pásy.

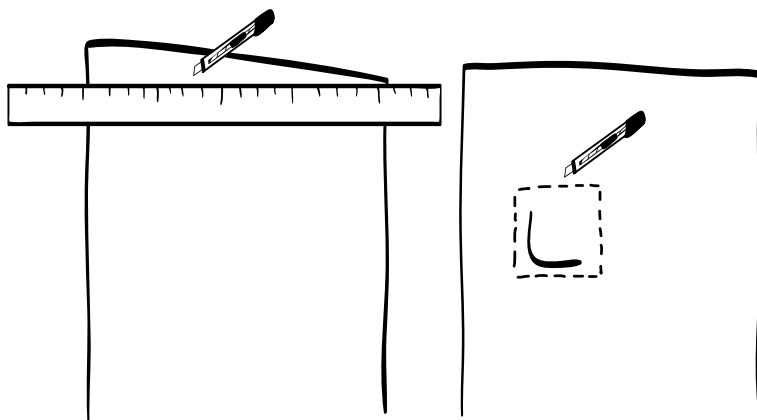
Švy (spoje mezi pásy tapet) opatrně dohľadte k sobě suchým hadrem či válečkem tak, abyste nepoškodili tisk. Případné zbytky lepidla odstraňujte pokud možno ihned suchým čistým hadrem, který pravidelně obměňujte.

Vlhké lepidlo snižuje mechanickou odolnost všech typů inkoustů a tak je potřeba pracovat opatrně a za sucha. Suchých hadrů na otírání zbytků lepidla je nutné mít připraveno dostatečné množství. Mokrý hadr či houba lépe odstraňuje lepidlo, ale může poškodit tisk – proto je používejte suché nebo jen mírně navlhčené.



Okraje, zásuvky, vypínače

Okraje tapet, které přesahují v horní a dolní části, odřežte pomocí kovového pravítka ořezávacím nožem. Při lepení přes zásuvky a vypínače vypněte elektrický proud. Před lepením odšroubujte kryt, nalepte tapetu a poté vyřízněte otvor. Při lepení okenních výklenků nechte tapetu přecházet a po zaschnutí ji přesně odřízněte. Za radiátory stačí tapetu 10–15 cm založit.



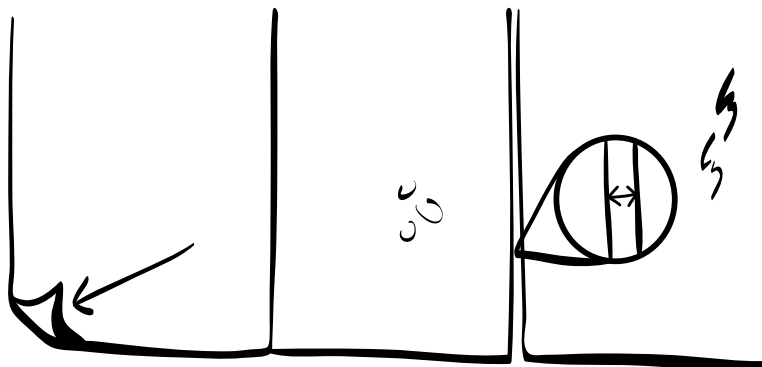
TA - PE - TY

Nejčastější chyby při lepení tapet

- Zdvihání okraje tapety
- Rozestoupení (mezera) mezi tapetami lepenými na sraz
- Nepasující grafika na jednotlivých pruzích
- Poškození (odření) tisku při lepení
- Vznik bublin a špatně přilepených částí

Nejčastější příčiny chyb

- Špatně upravený podklad – nehomogenní, nesavý, příliš savý atp.
- Nevhodné lepidlo (typ lepidla, hustota), malá vrstva lepidla
- Opakované přemísťování, násilné posouvání tapety a dorovnávání mezer
- Otírání tapety mokrým hadříkem
- Příliš rychlé vyschnutí lepidla (horko, silný průvan při lepení)
- Namáčení tapety, nanášení lepidla na tapetu
- Chybné rozměření před zahájením lepení
- Nevhodný systém přihlazování (tlak na váleček, směry přihlazování...)



Doporučení

Lepení tapet je obvykle relativně jednoduchým úkonem, avšak v určitých případech (složitá a neznámá prostory, neobvyklé povrchy) jde o vysoce specializovanou činnost určenou pro profesionály s odpovídajícími zkušenostmi. Každý nesprávný nebo nevhodný pokus může zásadně ovlivnit celý výsledek. I při nejmenších pochybách doporučujeme o kontaktování profesionální firmy se zaměřením na lepení tapet. Brněnská tiskárna CATCUT poskytuje svým zákazníkům technický servis včetně instalací a lepení tapet v Praze, Brně a jejich okolí. V případě zájmu o instalaci nás kontaktujte na tapety@catcut.cz.

Dodavatel tapety není odpovědný za nesprávné odhadnutí schopností lepiče s tapetou či tapetováním v konkrétních prostorách.

Děkujeme za přízeň.
www.ta-pe-ty.cz

Organizátor

INDUSTRA

Odborný partner

DESIGN
SUPER-
MARKET

Výrobní partner

catcut
design | tisk

TA - PE - TY